



15 rue de la croix - Le Theil

61260 VAL AU PERCHE

[contact@lacompaniedutheatre.org](mailto:contact@lacompaniedutheatre.org)

[www.lacompaniedutheatre.org](http://www.lacompaniedutheatre.org)

Tél. : 0975 790 791

---

## LE REVEUR IMAGINAIRE

○ **Equipe en déplacement :**

Comédie

Céline Codogno

Alexandre Colas

Nicolas Djermag

Régie

Sophie Bédoire

○ **Prix de vente du spectacle : 1200€ net**

Transport et défraiements à partir de Val au Perche (61)

Pour 4 personnes et le matériel, au tarif en vigueur (CCEAC).

Durée du spectacle : 50 minutes environ

Tout Public à partir de 7 ans

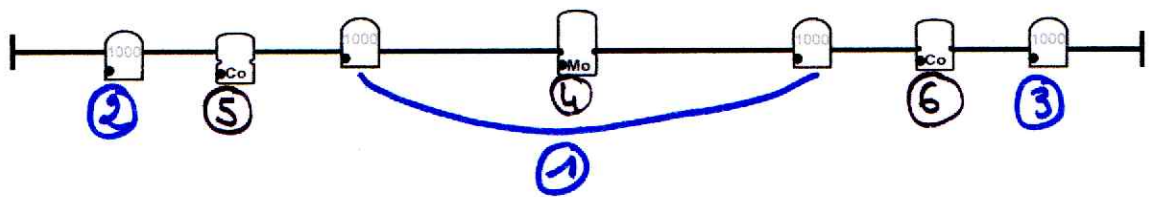
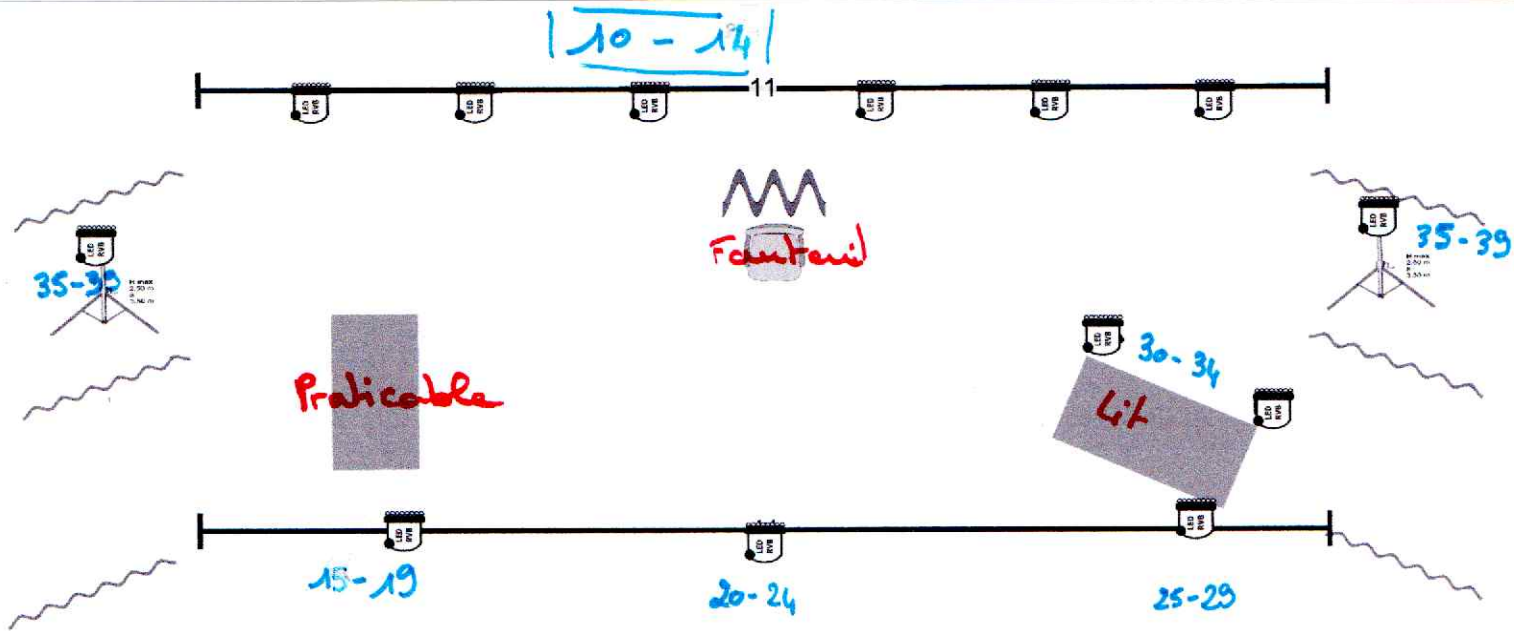
○ **Conditions techniques demandées :**



- Dimension minimum du plateau : 6m d'ouverture, 6m de profondeur.
- Boîte noire (dans les salles non équipées nous apportons la nôtre)
- Décor (apporté par la compagnie) :
  - Un lit
  - Un Fauteuil
  - Un paravent
  - Un praticable en bois
  - Trois cubes en bois
  - Deux marchepieds en bois
- Lumière salle non équipées (La compagnie est totalement autonome)
  - Face jour → 4 Pc 1000w
  - Face nuit → 2 Découpes (+ L202)
  - Contres → 4 pars leds
  - Ponctuels → 2 pars leds au sol (derrière le lit)
    - 2 pars leds latéraux au sol
- Lumière salle équipées → cf plan de feu.
- Son (Idem lumière)
  - Système de diffusion adaptée à la salle
  - Une table de mixage permettant de brancher un ordinateur

Pour toute question technique, vous pouvez contacter la régisseuse du spectacle :  
Sophie Bédoire / 06.33.49.57.38 / [sophie-debarre@orange.fr](mailto:sophie-debarre@orange.fr)

# LE REVEUR IMAGINAIRE

## PLAN DE FEU



-  4 pc 1kw
-  2 Dkp courtes
-  1 Dkp

 Pas leds (5 ch.)  
(avec lumière noire)